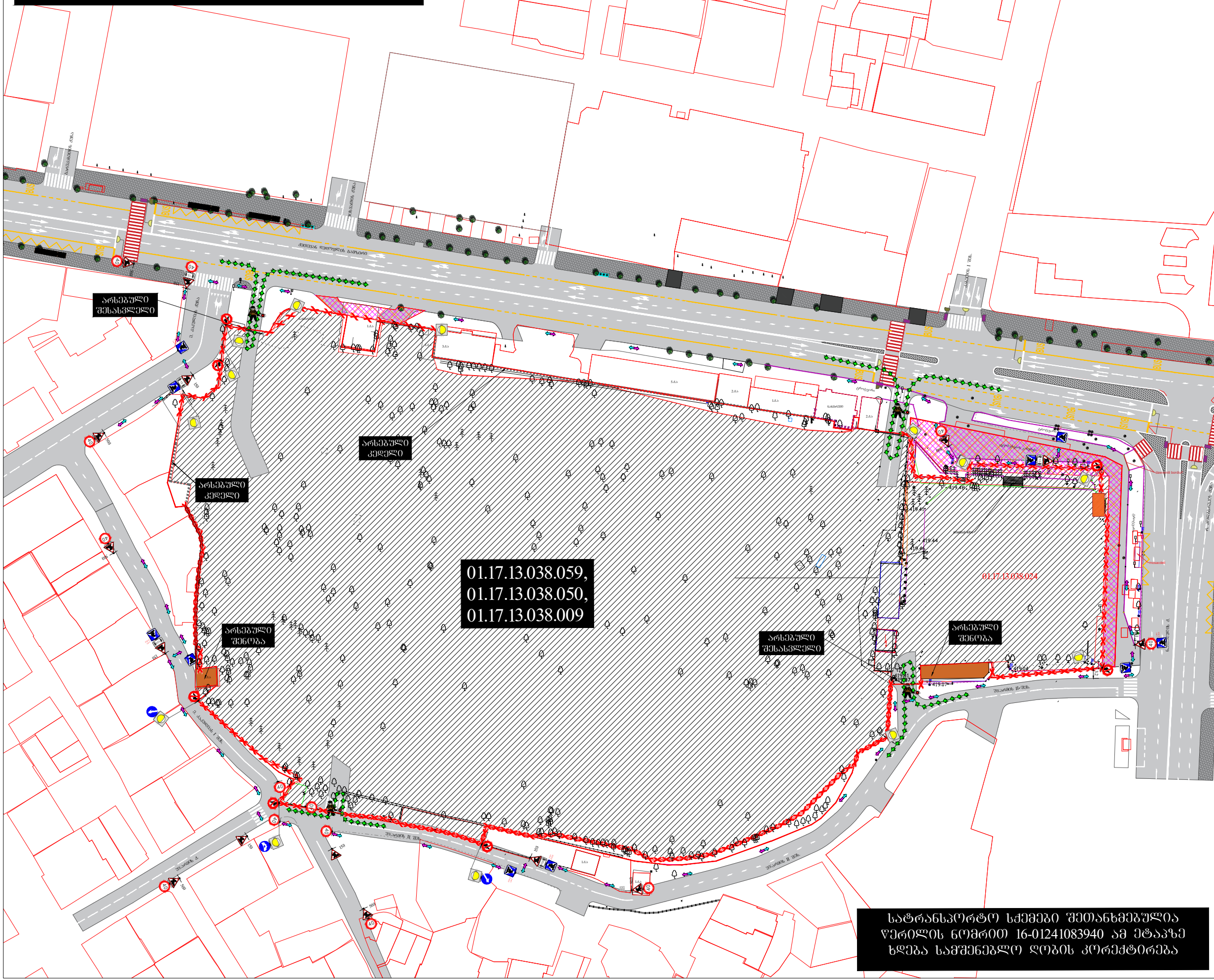


საშენებლო ღრუბი მოეწეობა
შენებლობის ნებართვის აღებიდან
სამი თვის მანძილზე

საშენებლო ტექნიკა არ იმორავებს
პიკის საათებში 08:00 სთ-დან 11:00
სთ-მდე და 17:00 სთ-დან 20:00 სთ-მდე



სატრანსპორტო სქემები შეთანხმებულია
წერილის ნომრით 16-01241083940 ამ ეტაპზე
ხდება საშენებლო ღრუბის კორექტირება

საგზაო მოძრაობის ორგანიზების ღრუბრითი სქემა	
მისამართი:	ქ. თბილისი პრეზიდენტის ქუჩის მიმდებარე (ს.პ. 01.17.13.038.009, 01.17.13.038.050, 01.17.13.038.059) საგზაო მოძრაობის ორგანიზების ღრუბრითი სქემა. (ღრუბის მონტაჟი-დემონტაჟი)
თარიღი: 2024 წელი	მასშტაბი: პირობითი
დამკვეთი:	შ.პ.ს. "ვისილი"
შ.პ.ს. "STS" (Smart Transportation Solutions) ტელ: 577-15-55-75 შეამოწმა: ვახტანგ თავაძეშვილი ტელ: 551-14-14-84	
შეასრულა: ვაკო ბურღული ტელ: 598-14-77-01	

საგზაო მოძრაობის ორგანიზაციის ტექნიკური
საშუალებები

1.26 - 15g

3.10 - 7g

3.24 - 13g

4.2.1 - 1g

4.2.2 - 1g

4.2.3 - 1g

5.19.1 - 10g

5.19.2 - 10g

8.2.1 - 2g

T7 ციფრის - 13g

პირობითი აღნიშვნები	
	კვეთითა მოძრაობის მიმართულება
	საშენებლო ტექნიკის მოძრაობის მიმართულება
	ღობურა
	მედროშე 4 ადამიანი



სამშენებლო ტექნიკა არ იმუშავებს
პიკის საათებში 08:00 სთ-დან 11:00
სთ-მდე და 17:00 სთ-დან 20:00 სთ-მდე



STS SMART
TRANSPORTATION
SOLUTIONS